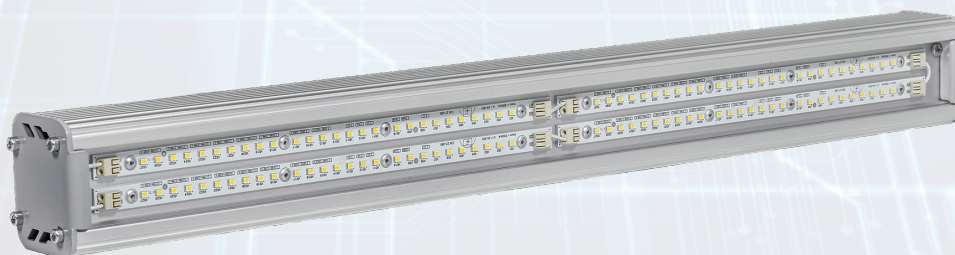


Промышленные

Светильники светодиодные серии «Линия»

Светильники серии «Линия» предназначены для применения в системах освещения промышленных, торговых, складских и спортивных помещений.

Данные светильники применяются как для установки на новых объектах, так и для замены существующего освещения с менее энергоэффективными светильниками с лампами: ЛБ, ДРЛ, МГЛ и ДНАТ.



Технические характеристики

Напряжение питания сети	198 - 264 VAC/176-280 VDC
Возможность низковольтного исполнения	12,24,36 VAC/VDC
Частота питающей сети переменного тока	50 - 60 Hz
Вид климатического исполнения	У 2
Индекс цветопередачи	Ra > 80
Пульсация светового потока	< 5%
Кривая сила света	Д
Кривая сила света с вторичной оптикой	К, Г, Ш
Угол раскрытия луча	120°
Угол раскрытия луча с вторичной оптикой	25°, 60°, 90°, 145°x60°, 155x65°
Производитель светодиодов	Lumileds/Samsung
Возможность изготовления с БАП	1 h/3 h
Возможность диммирования по протоколам	DALI/0-10 V/1-10 V
Срок службы	60000 h
Рабочая температура	от -40°C до +40°C/от -60°C до +40°C
Степень защиты от воздействия ОС	IP 65/67
Цветовая температура	3000 K/4000 K/5000 K/6000 K

Светильник светодиодный серии «Линия»

Габаритные размеры:

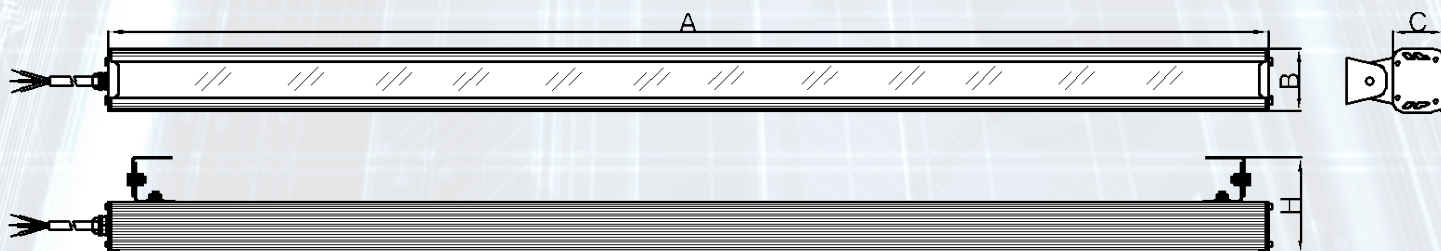
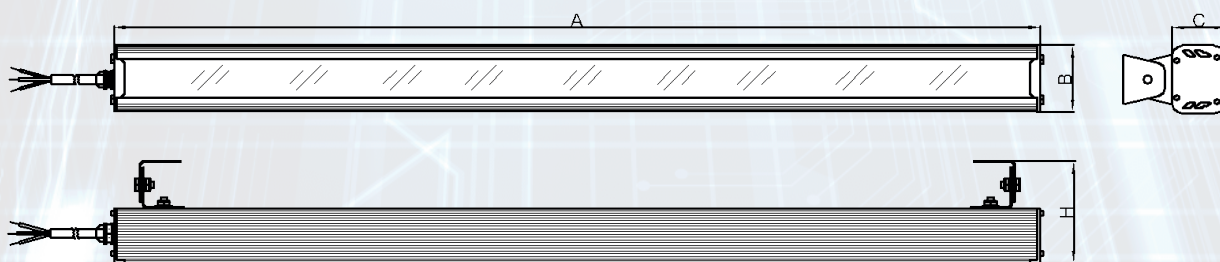
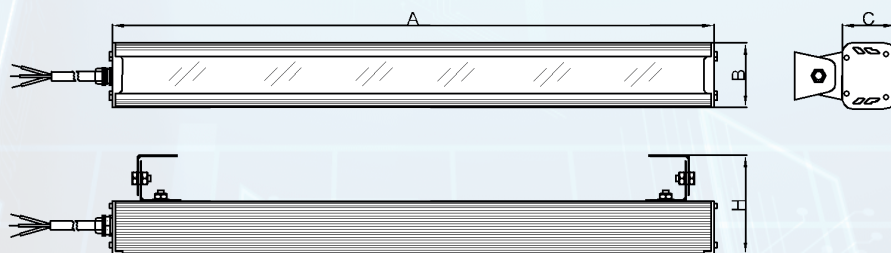
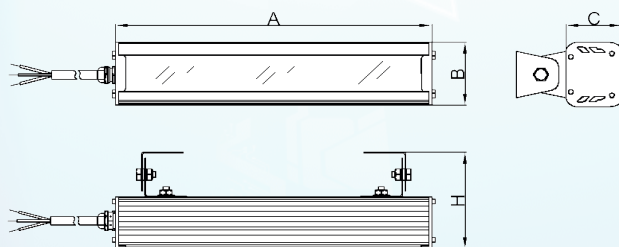
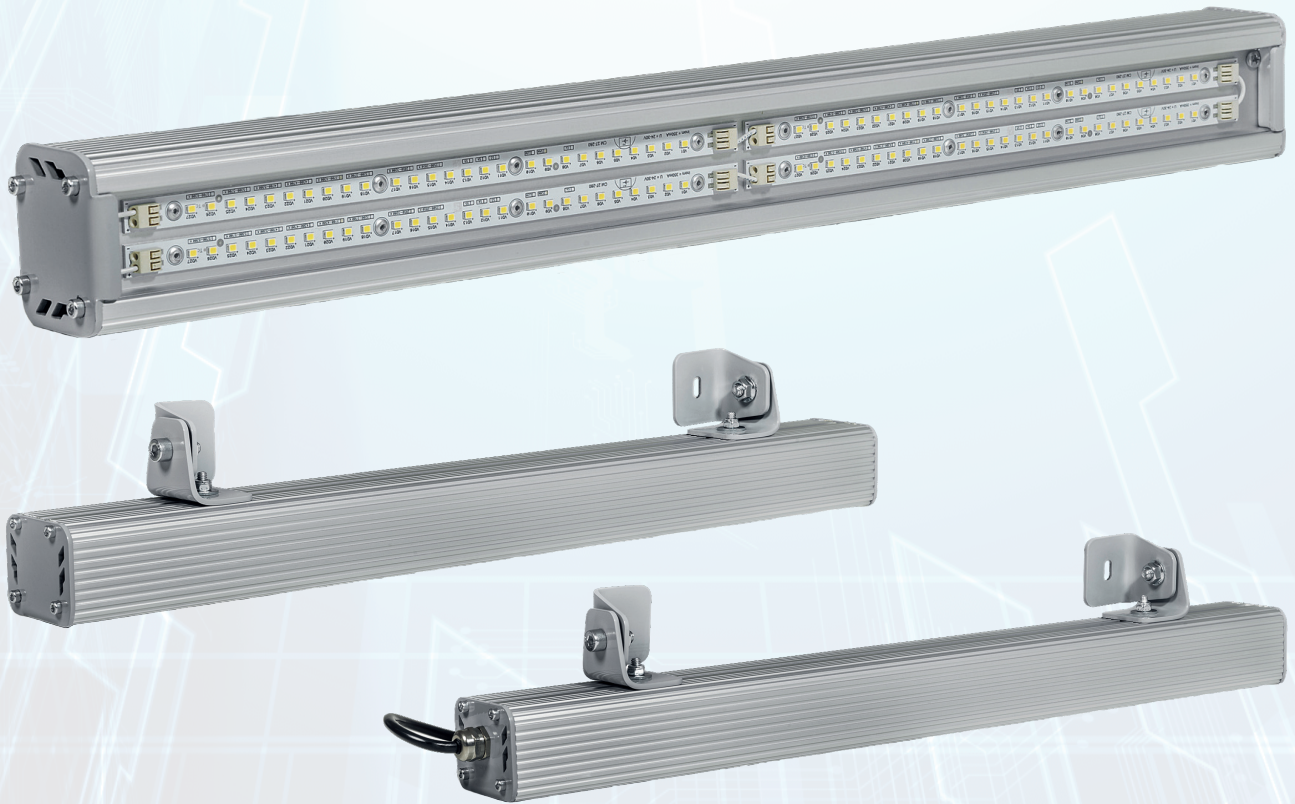


Таблица с переменными характеристиками

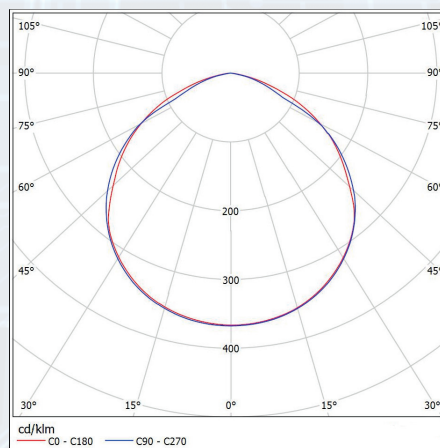
Наименование	Потребляемая мощность, W	Световой поток, lm		Кол-во светодиодов (не менее)	Масса, kg (не более)	Габаритные размеры АхВхСхН, mm
		модуля	светильника			
Линия 10	10	1600	1350	12	1,3	302x65x54x100
Линия 20	20	3200	2700	24	1,3	302x65x54x100
Линия 40	40	6400	5400	48	2	602x65x54x100
Линия 60	60	9600	8100	72	2,7	902x65x54x100
Линия 80	80	12800	10800	96	3,4	1202x65x54x100
Линия 100	100	16000	13500	120	4	1502x65x54x100

Фото светильника:

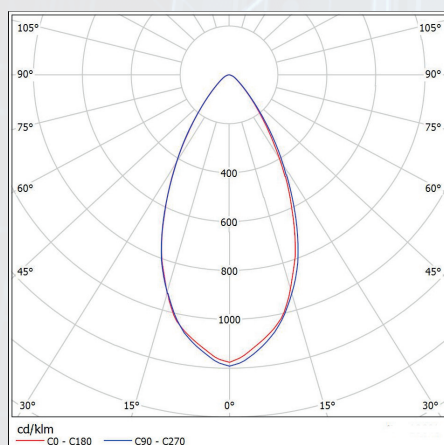


Кривые силы света светильников серии «Линия»

кривая силы света Д



кривая силы света К



кривая силы света Г

